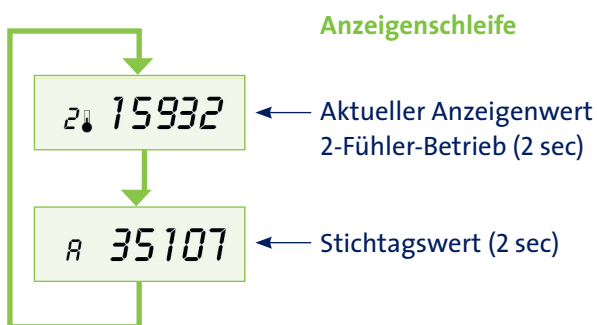


So lesen Sie Ihre elektronischen Heizkostenverteiler an den Heizkörpern ab:

1. Notieren Sie die 9-stellige Seriennummer Ihres Heizkostenverteilers oberhalb des LC-Displays, um sie online eingeben zu können.
2. Drücken Sie kurz die Funktionstaste am Heizkostenverteiler, um die Anzeige zu aktivieren. Im 2-Sekunden-Rhythmus wechselt nun die Anzeige zwischen dem aktuellen Wert und dem Stichtagswert (A).
3. Notieren Sie beide Werte, um sie online einzugeben.

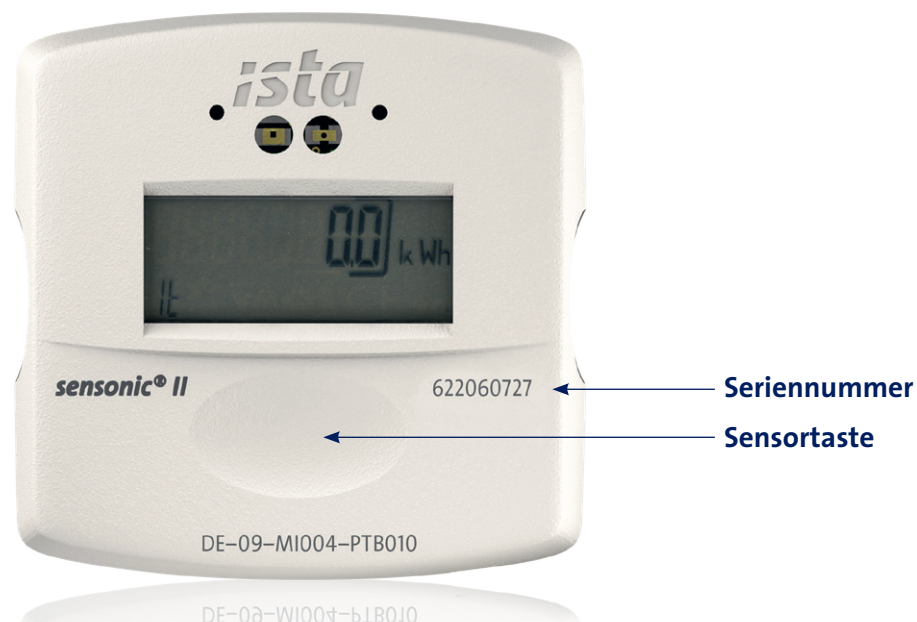


So lesen Sie Ihre Wasserzähler istameter m/ domaqua m ab:

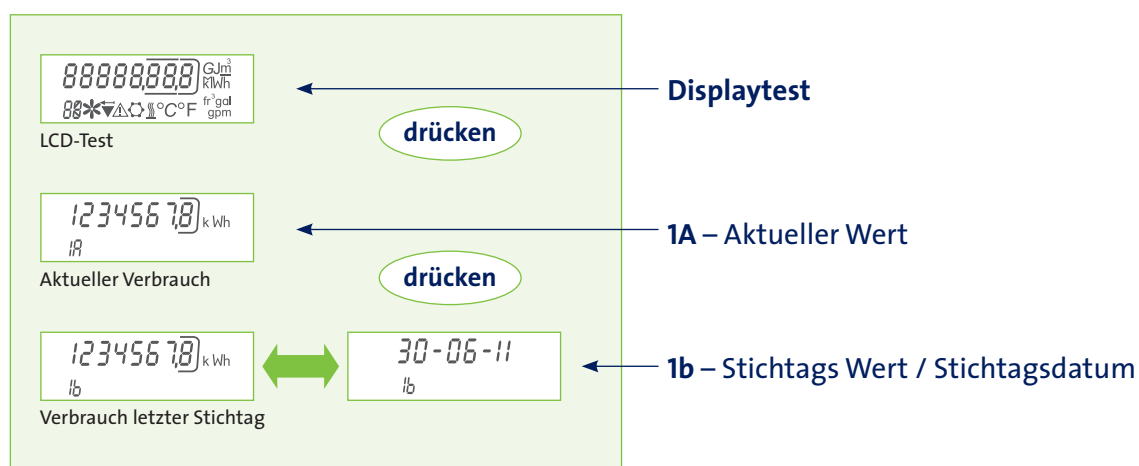
1. Notieren Sie die 9-stellige Seriennummer Ihres Wasserzählers oberhalb des Zählwerks, um sie online eingeben zu können.
2. Notieren Sie auch den kompletten Ablesewert im Zählwerks, um ihn online einzugeben.



So lesen Sie Ihre ista Wärmemengenzähler sonsonic II ab:



1. Notieren Sie die 9-stellige Seriennummer Ihres Wärmezählers rechts unterhalb des LC-Displays, um sie online eingeben zu können.
2. Drücken Sie dann leicht die große Sensortaste unterhalb des LC-Displays, bis sich das Display aktiviert und folgende Anzeigen erscheinen:



3. Drücken Sie die Taste mehrfach und notieren Sie den aktuellen Wert (1A) und Stichtagswert (1b), um ihn online einzugeben.